



# CS 700 CS 800



## CS700 e CS800: le spazzatrici versatili, confortevoli ma estremamente robuste

CS700 e CS800 sono una gamma di spazzatrici uomo a bordo nate per offrire la massima semplicità di utilizzo e grande comfort per l'operatore. Estremamente robuste e affidabili, CS700 e CS800 sono state progettate per offrire grande produttività e una pulizia efficace ed economica.

CS700 e CS800 sono disponibili con alimentazione a batterie o con motore a benzina, e con due differenti piste di lavoro per soddisfare qualsiasi esigenza di pulizia. Estremamente efficaci anche in presenza di sporco grossolano, le spazzatrici sono adatte alla pulizia di spazi interni o esterni di ambienti industriali, magazzini, aree commerciali, parcheggi e nei settori pubblico, automotive e dei trasporti.

### ELEMENTI CHIAVE DI CS700 E CS800

- Due tipologie di alimentazione: a batteria o benzina per soddisfare le diverse esigenze di pulizia
- Pratica e maneggevole
- Due tipologie di scarico, quello manuale o quello automatico, che riesce a scaricare fino a 1,25 m di altezza dal suolo
- Disponibili a richiesta nelle versioni con una o due spazzole laterali
- Guida intuitiva e comandi semplici
- Nella versione a batteria le diverse funzionalità (come, ad esempio, spazzole o trazione) sono attivate da motori dedicati
- L'autonomia della versione a batteria può arrivare fino a 4 ore, ovvero 20.000 m<sup>2</sup> puliti senza emissioni
- Autonomia illimitata per la versione con motore a scoppio
- Esclusione dell'aspirazione per pulire il filtro o lavorare su superfici umide
- Spazzola centrale a cuspidi (a movimento idraulico nella versione a scoppio) flottante ed autoregistrante, rimane sempre a contatto con il terreno
- Sistema spazzole che permette di mantenere sempre costanti le prestazioni anche se la spazzola si usura e diminuire così i consumi energetici
- Nella versione a batteria tutto il vano batteria/motori è isolato contro l'infiltrazione della polvere e l'impianto elettrico ha la massima accessibilità ed è posizionato in zona protetta nella parte anteriore della macchina
- Le versioni con motore a scoppio (CS700H e CS800 H) sono equipaggiate di un completo impianto idraulico e sono prive di schede elettroniche per aumentare l'affidabilità e garantire la massima tranquillità nell'operare in situazioni di sporco pesante
- Scarico dell'aria aspirata e filtrata che avviene attraverso una griglia posta sul retro in una zona molto alta. Questo permette di non sollevare la polvere depositata sulla superficie che circonda la macchina garantendo in questo modo risultati di pulizia ottimali
- Le spazzatrici CS700 e CS800 sono disponibili con filtro a pannello di serie.
- Filtro a pannello: per applicazioni standard, facilmente sostituibile senza l'uso di utensili
- Filtro in tessuto (optional): ottimi risultati di filtraggio anche in ambienti dove la presenza di polveri fini è molto elevata
- Sistema di filtraggio semplicissimo da sostituire in modo da poter adattare la spazzatrice a diversi ambienti di lavoro
- Spazzola centrale smontabile senza l'uso di utensili
- Tutti i componenti sono facili da raggiungere, per eseguire controlli e manutenzione in modo pratico e veloce
- Le versioni a batteria possono avere il caricabatterie a bordo
- Kit lampeggiante per aumentare la sicurezza segnalando il passaggio della macchina
- Kit tettuccio di protezione per proteggere l'operatore
- Pulsante di sicurezza per arrestare immediatamente la macchina e tutte le funzioni attive in caso di emergenza



CS700 B  
Versione a batteria

CS700 H  
Versione a motore a scoppio

CS800 B  
Versione a batteria

CS800 H  
Versione a motore a scoppio

# Progettata per rispondere alle più diverse esigenze di pulizia

## DUE TIPOLOGIE DI ALIMENTAZIONE

Due tipologie di alimentazione: a batteria o benzina per soddisfare le diverse esigenze di pulizia

DURATA FINO A 4 ORE

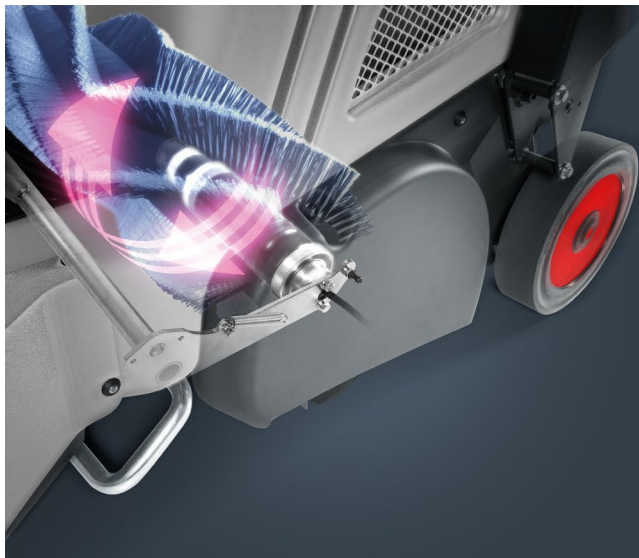


Nella versione a batteria le diverse funzionalità (spazzole, trazione e aspirazione) sono attivate da motori dedicati. L'autonomia della versione a batteria può arrivare fino a 4 ore, ovvero 20.000 m<sup>2</sup> puliti senza emissioni.

AUTONOMIA ILLIMITATA



Le versioni con motore a scoppio (CS700 H e CS800 H) sono equipaggiate di un completo impianto idraulico e sono prive di schede elettroniche per aumentare l'affidabilità e garantire la massima tranquillità nell'operare in situazioni di sporco pesante.



### I DETTAGLI CHE FANNO LA DIFFERENZA: NUOVO SISTEMA SPAZZOLE

Il nuovo sistema spazzole di CS700 e CS800 è stato studiato per permettere di mantenere sempre costanti le prestazioni, anche se la spazzola si usura.

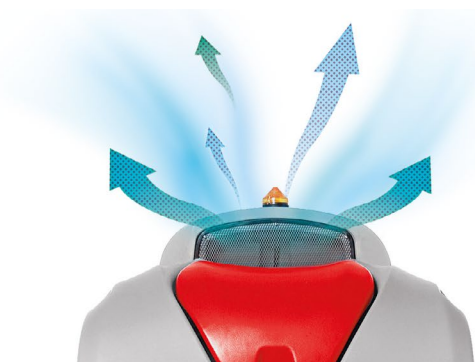
Il motore sulla spazzola centrale è diretto per sfruttare al massimo la sua potenza e risparmiare energia.

La spazzola centrale a cuspidi flottante e autoregistrante rimane sempre a contatto con il terreno per offrire ottimi risultati di pulizia.



### MANUTENZIONE SEMPLIFICATA

Filtro semplice da sostituire e cambio spazzole senza utensili



### SCARICO DELL'ARIA VERSO L'ALTO

Lo scarico dell'aria aspirata e filtrata è verso l'alto per non sollevare lateralmente la polvere.

## Le tecnologie di CS700 e CS800

### Illuminazione LED

Visibilità migliorata per la massima sicurezza.

I fari led assicurano la massima sicurezza durante il lavoro illuminando le zone in penombra e segnalando la presenza della macchina in movimento. È importante dare massima visibilità all'operatore, ma è anche fondamentale rendere visibile la macchina. Il risparmio energetico che si ottiene grazie all'utilizzo della tecnologia LED è notevole e può arrivare fino all'80% di energia in meno rispetto a quella utilizzata con fari standard. Inoltre, i fari LED offrono un'illuminazione ancora più chiara e omogenea della carreggiata.



### CFC - Comac Fleet Care

La tecnologia di Comac per la gestione delle flotte che aumenta l'efficienza e diminuisce i costi.

CS700 e CS800\* possono essere allestite con le dotazioni necessarie per la gestione delle flotte tramite il Comac Fleet Care (CFC). Grazie al sistema CFC è possibile preservare l'investimento poiché permette di controllare a distanza lo stato di salute delle macchine che compongono la flotta, se sono in uso, dove, da chi, e se necessitano di manutenzione così da intervenire in modo tempestivo, evitando fermi macchina e costosi interventi di manutenzione.



\*Le versioni con motore a benzina raccolgono solo una parte delle informazioni.



## I comfort di CS700 e CS800 B

### FILTRO IN STOFFA (optional)

Per risultati di filtraggio ottimali anche in ambienti dove la presenza di polveri fini è molto elevata

### FILTRO A PANNELLO DI SERIE

Per applicazioni standard, facilmente sostituibile senza l'uso di utensili

### SISTEMA DI SCARICO AUTOMATICO IN QUOTA (OPTIONAL)



### CARICABATTERIE A BORDO (OPTIONAL)

Facile nella ricarica delle batterie grazie alla possibilità di avere il caricabatterie a bordo



### LEVE

Le spazzole centrali e laterali vengono abbassate/ alzate semplicemente attraverso 2 leve

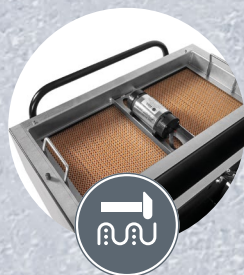
### CONTENITORE DI RACCOLTA FACILMENTE SGANCIABILE

Contenitore di raccolta facile da sganciare per poterlo svuotare senza fatica



### COMANDO A PEDALE

Comando a pedale per marcia avanti e indietro



### SCUOTIFILTRO ELETTRICO

Basta azionare un semplice comando per attivare uno speciale motore che vibra ad alta intensità andando a distaccare dalle pareti del filtro anche lo sporco più difficile.

### RUOTE ANTI TRACCIA ANTI-SKID (di serie)



### ALZA FLAP

Alza Flap, azionabile tramite apposito pedale per agevolare la raccolta dello sporco grossolano

## I comfort di CS700 e CS800 H

### FILTRO IN STOFFA (optional)

Per risultati di filtraggio ottimali anche in ambienti dove la presenza di polveri fini è molto elevata

### FILTRO A PANNELLO DI SERIE

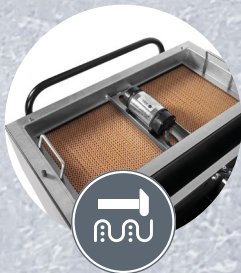
Per applicazioni standard, facilmente sostituibile senza l'uso di utensili

### SISTEMA DI SCARICO AUTOMATICO IN QUOTA (OPTIONAL)



### CONTENITORE DI RACCOLTA FACILMENTE SGANCIABILE

Contenitore di raccolta facile da sganciare per poterlo svuotare senza fatica



### SCUOTIFILTRO ELETTRICO

Basta azionare un semplice comando per attivare uno speciale motore che vibra ad alta intensità andando a distaccare dalle pareti del filtro anche lo sporco più difficile.

### RUOTE SUPERELASTICHE DI SERIE



### LEVE

Le spazzole centrali e laterali vengono abbassate/alzate semplicemente attraverso 2 leve



### COMANDO A PEDALE

Comando a pedale per marcia avanti e indietro



### ALZA FLAP

Alza flap, azionabile tramite apposito pedale per agevolare la raccolta dello sporco grossolano

# Comac per L'AMBIENTE

Consapevoli dell'importanza del rispetto nei confronti dell'ambiente, siamo costantemente impegnati a minimizzare il nostro impatto ambientale e a sensibilizzare le persone coinvolte nelle attività di Comac



## TECNOLOGIE SOSTENIBILI

Da sempre Comac progetta e realizza prodotti altamente competitivi e con ridotto impatto ambientale. Oggi, più che mai, grazie all'introduzione di tecnologie sempre più innovative, le macchine Comac sono in grado di ottimizzare l'impiego delle risorse eliminando gli sprechi di energia, riducendo l'inquinamento acustico e l'impiego di tempo dedicato alle operazioni di pulizia.

Le tecnologie sostenibili Comac rispettano l'ambiente e coinvolgono anche l'utilizzatore ad un uso responsabile delle risorse, offrendo al contempo diversi vantaggi. Scopri le tecnologie sostenibili Comac studiate per CS700 e CS800 che ottimizzano l'impiego delle risorse.

### Stop&Go

Il sistema per rendere le operazioni di pulizia più economiche, ottimizzando i consumi e riducendo le emissioni

In caso di soste momentanee della macchina, le spazzole si arrestano e l'aspirazione si interrompe. In questo modo i consumi vengono ottimizzati e gli sprechi ridotti. Premendo il pedale di avanzamento vengono ripristinate le funzioni attive in precedenza.



### Eco mode

La tecnologia Comac per la riduzione del rumore che permette di salvaguardare le risorse e ridurre gli sprechi.

Premendo un solo tasto si riduce il consumo di energia e si abbassa il livello di rumorosità di CS700B e CS800B. È una configurazione ideale per la pulizia di manutenzione e per l'impiego in ambienti sensibili ed in presenza di persone.



DOTAZIONI DI SERIE	CS700 B	CS700 H	CS800 B	CS800 H
Consolle di guida elettronica con diagnostica	•	•	•	•
Alimentazione a batterie	•	-	•	-
Alimentazione con motore endotermico	-	•	-	•
Ruote antitraçcia /antiskid	•	-	•	-
Ruote superelastiche	-	•	-	•
Filtro pannello	•	•	•	•
Fari LED	•	•	•	•
Eco mode	•	-	•	-
Scuotifiltro	•	•	•	•
Stop&Go	•	-	•	-

OPTIONAL	CS700 B	CS700 H	CS800 B	CS800 H
CB (Caricabatterie a bordo)	•	-	•	-
Filtro in stoffa	•	•	•	•
Kit lampeggiante	•	•	•	•
Tettuccio	•	•	•	•
Ruote superelastiche	•	Di serie	•	Di serie
CFC	•	•	•	•
Scarico in quota	•	•	•	•
Spazzola laterale sx	•	•	•	•

DESCRIZIONE TECNICA		CS700 B	CS700 H	CS800 B	CS800 H
Produttività teorica massima	fino a m <sup>2</sup> /h	6300	6300	6800	6800
Larghezza di lavoro con spazzola centrale	mm	700	700	800	800
Larghezza di lavoro con spazzola laterale	mm	875	875	975	975
Larghezza di lavoro con due spazzole laterali	mm	1050	1050	1150	1150
Spazzola centrale	Ø/mm	285x678	285x678	285x788	285x788
Spazzola laterale	mm	400	400	400	400
Filtro di serie	formato	Pannello	Pannello	Pannello	Pannello
Filtro di serie	materiale	Carta	Carta	Carta	Carta
Superficie filtrante	m <sup>2</sup>	4	4	5	5
Superficie filtrante (filtro optional)	m <sup>2</sup>	5	5	6	6
Capacità cassetto di raccolta	l	60	60	70	70
Tipo di scarico	-	Manuale	Manuale	Manuale	Manuale
Alimentazione/trazione	V	Batteria 24V/aut.	Benzina/aut.	Batteria 24V/aut.	Benzina/aut.
Dimensioni macchina (LxHxI)	mm	1600x1310x940	1600x1310x940	1600x1310x1080	1600x1310x1080



Industria



Imprese di pulizia



Sanitario



Pubblico



Ho.Re.Ca



Benessere & Sportivo



Automotive



Logistico



GDO



Trasporti



COMAC S.p.A. Via Maestri del Lavoro, 13 - 37059 Santa Maria di Zevio - Verona - ITALY  
Tel. 045 8774222 - www.comac.it - com@comac.it

Comac S.p.A. org. cert. ISO 9001:2015, ISO 14001:2015, ISO 45001:2018, SA 8000:2014

